

Lachen, 10.9.2019

## Referenzliste Küchenumbau und Planung

Auswahl von aktuellen Umbau- und Planungsarbeiten, (exkl. Architektenaufträge).

Objekt / Ausgeführte Arbeiten

Bauherr

### Region Zürichsee

#### EFH M. Lachen

- Gestaltung + Materialkonzept und Planung
- Fronten in Hochglanz weiss lackiert
- Keramikabdeckung Dekton Kadum
- Umbau EG mit Küche, Einbauschränken und Türen (2015)
- Einbau von neuem Badzimmer im DG (2013)
- Badumbau 1. OG (2015)



#### Wohnung Onz-Braschler, Lachen

Fam. Onz-Braschler  
055/442 23 20

- Gestaltung + Materialkonzept und Planung
- Fronten matt kaschmir und anthrazit
- Keramikabdeckung Dekton Domoos
- Glasrückwände mit Motivdruck
- Umbau von Badzimmer (2016)



#### EFH Federer, Altendorf

Fam. Federer  
055/442 44 51

- Gestaltung + Materialkonzept
- Planung, Bauführung
- Fronten Pappel furniert, natur seidenmatt lackiert
- Hoch- und Oberschränke Hochglanz weiss lackiert
- Abdeckung ESG Mattglas extraweiss
- Umbau gesamtes EG mit Küche und Gäste-WC 2012
- Umbau gesamtes OG mit Badezimmer 2009



**EFH Harder, Altendorf**

 Fam. Harder  
055/442 30 75

- Gestaltung + Materialkonzept
- Planung, Bauführung
- Fronten in Hochglanz weiss lackiert
- Granitabdeckung London Black
- Umbau Küche 2013
- Umbau Bad OG und Badeinbau DG 2012


**EFH Kessler, Siebnen**

 Fam. Kessler  
055/440 78 33

- Gestaltung + Materialkonzept
- Planung, Bauführung
- Küchen-+ Schrankfronten, Hochglanz weiss/bordeauxrot
- Natursteinabdeckung Azul Noche poliert
- Spiegelrückwände grau-schwarz
- Umbau Küche- Wohnzimmer, Eingang und Gäste-WC


**EFH Schwyter, Siebnen**

 Fam. Schwyter  
079/437 78 05

- Gestaltung + Materialkonzept
- Planung, Bauführung
- Küchenmöbel kaschmir matt, Schrankfrontenanthrazit matt
- Keramikabdeckung Dekton Galema matt
- Glasrückwände kaschmirfarbig
- Umbau von gesamten EFH, inkl. Bäder, usw.


**EFH Kleeb, Siebnen**

 Fam. Kleeb  
055/440 86 00

- Gestaltung + Materialkonzept
- Planung, Bauführung
- Fronten KH Hochglanz und Nussbaum Reliefplatten
- Natursteinabdeckung Galaxy Black poliert
- Rückwände Spiegel grau
- Umbau Erdgeschoss inkl. Küche (2015)
- Umbau Badezimmer 1. OG und Gäste WC EG (2012)



Objekt / Ausgeführte Arbeiten

Bauherr

Gestaltung / Bauleitung / GU

**EFH Loosli, Wangen**

Fam. Loosli  
055/410 28 32

- Gestaltung + Materialkonzept
- Kostenermittlung
- Planung, Bauführung
- Fronten in Acrylglas hochglanz, brillantweiss
- Granitabdeckung Black Panther
- Umbau gesamtes EG mit Küche und Gäste-WC 2012
- Umbau Badezimmer 1. OG und DG 2011
- Umbau Dachgeschoss 2018



**EFH Eigenmann, Wangen**

Fr. Eigenmann  
079/248 36 28

- Gestaltung + Materialkonzept
- Planung, Bauführung
- Fronten KH schwarz und weiss
- Chromstahl Abdeckung mit Quetschkante
- Rückwände Glas NCS S 5005-Y20R
- Umbau gesamtes EFH inkl. Küche und Dusche



**Terrassenwohnung Rusch, Wollerau**

Familie Rusch  
044/786 13 30

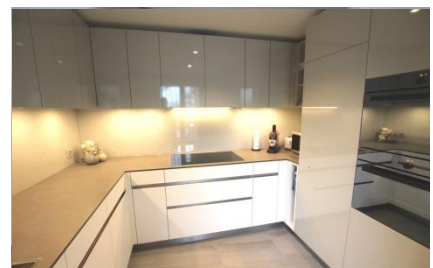
- Gestaltung + Materialkonzept
- Planung, Bauführung
- Küchen- und Schrankfronten, Hochglanz weiss/grau
- Keramikabdeckung Dekton Zenith (matt)
- Rückwände grau-weiss



**Wohnung Reinhard, Wollerau**

Familie Reinhard  
044/784 26 30

- Gestaltung + Materialkonzept
- Planung, Bauführung
- Küchenfronten, Unterschränke edelweiss touch  
Oberschränke steingrau glanz
- Keramikabdeckung Neolith pietra di piombo (matt)
- Rückwände edelweiss



**Region Zürich**

**EFH Böhler, Bülach**

Fam. Böhler  
044 860 05 66

- Gestaltung + Materialkonzept
- Planung,
- Fronten weiss gespritzt
- Granitabdeckung
- Neubau Küche 2010



**EFH Hostettler, Bachenbülach**

Fam. Hostettler  
044 851 18 11

- Planung,
- Fronten gespritzt
- Granitabdeckung Calanca
- Neubau 2012
- Diverse Schreinerarbeiten



**EFH Nerlich, Freienstein**

Fam. Nerlich  
044 865 34 90

- Gestaltung + Materialkonzept
- Planung, Bauführung
- Fronten in Hochglanz Holzstruktur + schwarz
- Chromstahlabdeckung
- Umbau Küche 2010
- Umbau Bad/Du OG+EG+UG 2010



**REFH Münger, Freienstein**

Fam. Münger  
044 865 06 03

- Gestaltung + Materialkonzept
- Planung, Bauführung
- Fronten in Melaminharz beschichtet, Puder
- Arbeitsplatte 18 mm, Keramikdekor Basalto nera
- Umbau Küche 2014
- Umbau Gäste-WC 2014
- Umbau Bad/Du



Objekt / Ausgeführte Arbeiten

Bauherr

**EFH Bürgisser-Meyer, Affoltern a.A.**

Fam. Bürgisser-Meyer  
044/817 15 16

- Gestaltung + Materialkonzept
- Planung, Bauführung
- Hoch- und Unterschränke KH Hochglanz weiss
- Oberschränke und Sideboard Relieffronten schwarz, weiss.
- Quarzsteinabdeckung Silestone Negro Tabas.
- Tischblatt Nussbaum Massivholz mit Metallfuss.
- Umbau Küchen inkl. Mauerdurchbrüchen.



**EFH Haupt, Benken ZH**

Fam. Haupt  
052 319 00 01

- Gestaltung + Materialkonzept
- Planung, Bauführung
- Fronten Nussbau und Beschichtete Platte weiss
- Granitabdeckung Azul Noche poliert
- Umbau Küche 2010
- Diverse Schreinerarbeiten



**EFH Keller, Stadel**

Fam. Keller  
043 536 16 53

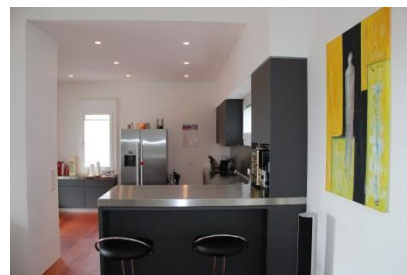
- Gestaltung + Materialkonzept
- Planung, Bauführung
- Fronten in Hochglanz weiss lackiert
- Corianabdeckung weiss
- Umbau Küche 2010
- Umbau EFH komplett 2010-2011



**MFH Walser, Zürich**

Fam. Walser

- Ausführungsplanung,
- Fronten in schwarz beschichtete Platte
- Chromstahlabdeckung
- Umbau Küche ,2012
- Badezimmerumbau 2013





Objekt / Ausgeführte Arbeiten

Bauherr

**EFH Lang, Zürich**

Fam. Lang  
043 300 60 00

- Gestaltung + Materialkonzept
- Planung
- Fronten Cremeweiss Hochglaz, Glas
- Corianabdeckung+Holzriegel
- Umbau Küche ,2009



**Regensbergstrasse, Zürich**

Gesellschaft Tanner

- Ausführungsplanung
- Fronten gespritzt verschiedenfarbig
- Chromstahlabdeckung
- Neubau 2012



**Wohnung Marchioni, Zürich**

Herr Marchioni

- Gestaltung + Materialkonzept
- Planung
- Fronten in Eiche geräuchert, sägeroh + Glas weiss
- Quarzsteinabdeckung, Silestone Unsui
- Ausbau komplette Wohnung



**Wohnung Mannhart, Zürich**

Fam. Mannhart  
044 311 47 17

- Gestaltung + Materialkonzept + Planung
- Hoch- und Unterschränke, lackiert sandgrau
- Oberschränke mit autom. Klappen, lackiert weiss
- Natursteinabdeckung Nero Assoluto geflammt gebürstet
- Tischblatt Eiche Massivholz
- Glasrückwände sandgrau dunkel
- Umbau Küche inkl. Korridorausbau mit gleichfarbig lackierten Schränken

