

## Referenzliste Bad Umbauten und Planungen

Auswahl von Badzimmer und Duschen, Umbau- und Planungsarbeiten.

Objekt / Ausgeführte Arbeiten

Bauherr

### **Region Zürichsee**

#### EFH Osw, Lachen

- Gestaltung + Materialkonzept
- Kostenermittlung
- Ausführungsplanung, Bauleitung
- Umbau Badzimmer und Dusche-Gäste-WC
- Gesamtumbau EFH inkl. Küche



#### Wohnung Onz-Braschler, Lachen

Fam. Onz-Braschler  
055/442 23 20

- Gestaltung + Materialkonzept
- Planung, Bauführung
- GU-Badezimmerumbau
- Umbau Küche (2019)



#### EFH Dietsche, Lachen

Fam. Dietsche  
055/462 30 06

- Gestaltung + Materialkonzept
- Planung, Bauführung
- GU-Badezimmerumbau



#### EFH M. Lachen

- Gestaltung + Materialkonzept
- Planung, Bauführung
- Einbau von neuem Badzimmer im DG inkl. neue Dachfenster (2013)
- Badumbau 1. OG (2015)
- Umbau EG mit Küche und Gäste-WC (2015)



**Wohnung Keller, Lachen**

Fam. Keller  
055/442 20 32

- Gestaltung + Materialkonzept
- Planung, Bauführung
- GU-Umbau Dusche



**EFH Federer, Altendorf**

Fam. Federer  
055/442 44 51

- Gestaltung + Materialkonzept
- Planung, Bauführung
- GU-Badezimmerumbau (2009)
- GU-Umbau, alle Zimmer im 1. OG (2009)
- Sanierung Treppenhaus UG – DG (2009)
- Gesamtumbau EG inkl. Küche und Gäste-WC (2011)



**EFH Harder, Altendorf**

Fam. Harder  
055/442 30 75

- Gestaltung + Materialkonzept
- Planung, Bauführung
- Badezimmerumbau 1. OG (2012)
- Einbau von neuem Badzimmer inkl. Dachfenster, im DG (2011)
- Umbau Küche (2013)



**EFH Bünzli, Altendorf**

Fam. Bünzli  
055/442 43 07

- Gestaltung + Materialkonzept
- Planung, Bauführung
- GU-Badezimmerumbau
- Leitungssanierung UG – 1.OG



**EFH Baumgartner, Altendorf**

Fam. Baumgartner  
055/442 41 35

- Gestaltung + Materialkonzept
- Planung, Bauführung
- Umbau Dusche 1.OG und Waschtischmöbel DG (2012)
- Schränke in Ankleide, usw. (2015)
- Umbau Waschküche (2016)

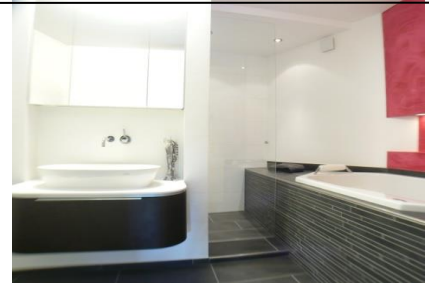


**Wohnung Bruhin, Freienbach**

Fam. Bruhin

055/410 28 32

- Gestaltung + Materialkonzept
- Planung, Bauführung
- Umbau Dusche-WC, Umbau Badezimmer
- Umbau drei Schlafzimmer
- Sanierung Eingang-Korridor



**EFH Skierka, Wollerau**

Fam. Skierka

043/810 29 76

- Gestaltung + Materialkonzept
- Planung, Bauführung
- Teilumbau Badezimmer OG (2016)
- GU Umbau Dusche EG (2017)



**EFH Zürcher, Galgenen**

Fam. Zürcher

055/440 41 38

- Gestaltung + Materialkonzept
- Planung, Bauführung
- GU-Badezimmerumbau



**EFH Eigenmann, Wangen**

Fr. Eigenmann

- Gestaltung + Materialkonzept
- Ausführungsplanung, Bauleitung
- Umbau Dusche
- Gesamtumbau EFH inkl. Küche



**Wohnung Meili, Wangen**

Familie Meili

055/440 73 10

- Baueingabe, Entwurf
- Ausführungsplanung, Bauleitung
- GU-Wohnungserweiterung: neue Glasfassade und kompletter Innenausbau (2007)
- Umbau Badzimmer und Gäste-WC (2017)
- Umbau Schlafzimmer und Büro (2018)



Objekt / Ausgeführte Arbeiten

Bauherr

**EFH Frischknecht, Wangen**

Fam. Frischknecht  
055/440 78 24

- Gestaltung + Materialkonzept
- Planung, Bauführung
- GU-Badezimmerumbau



**EFH Loosli, Wangen**

Fam. Loosli  
055/440 77 88

- Gestaltung + Materialkonzept
- Kostenermittlung
- Planung, Bauführung
- Umbau Dusche-WC (2010)
- Umbau Badzimmer (2011)
- Umbau von gesamten EG inkl. Küche und Gäste-WC (2012)
- Umbau Dachgeschoss (2018)



**EFH Bösch, Wangen**

Fam. Bösch  
055/440 72 43

- Planung, Bauführung
- GU-Umbau Dusche
- Sanierung Eingang, Korridor

**EFH Schwyter, Siebnen**

Fam. Schwyter  
079/437 78 05

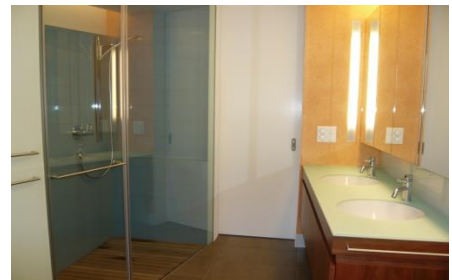
- Gestaltung + Materialkonzept
- Kostenermittlung
- Ausführungsplanung, Bauleitung
- Umbau Badzimmer und Gäste-WC Dusche
- Gesamtumbau EFH inkl. Küche



**EFH Kägi, Siebnen**

Fam. Kägi  
055/460 31 37

- Gestaltung + Materialkonzept
- Kostenermittlung
- Planung, Bauführung
- GU-Badezimmerumbau, inkl. Kinderzimmerumbau (2007)
- GU-Wellness Um-Einbau, Dampfbad, Sauna (2011)
- Sanierung (Böden, Türen, usw.) Zimmer und Korridor OG (2013)



**EFH Kleeb, Siebren**

Fam. Kleeb  
055/440 86 00

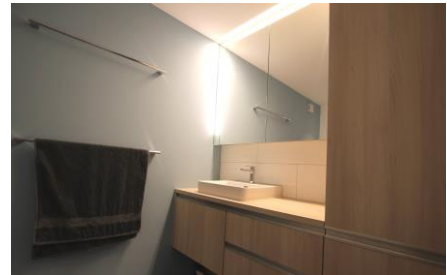
- Gestaltung + Materialkonzept
- Planung, Bauführung
- GU-Umbau von Badezimmer 1. OG (2012)
- GU-Umbau von Gäste-WC EG (2012)
- GU-Umbau Erdgeschoss inkl. Küche (2015)



**Wohnung Karich, Schübelbach**

Fam. Karich  
055/440 95 25

- Gestaltung + Materialkonzept
- Planung, Bauführung
- GU-Umbau Badzimmer (2016)
- GU-Umbau von Gäste-WC (2019)



**EFH Odermatt, Tuggen**

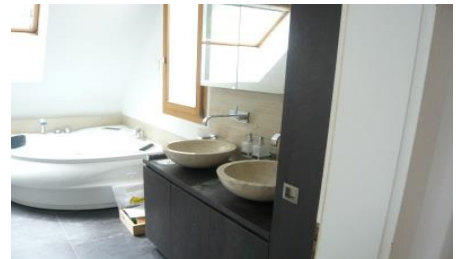
Fam. Odermatt  
055/410 49 45

- Planung, Bauführung
- Badumbau 1. OG
- Einbau Wellbox (Dampfbad) und WC-Anlage

**EFH Schmid, Schindellegi**

Fam. Schmid

- Gestaltung + Materialkonzept
- Kostenermittlung
- Planung, Bauführung
- Umbau Dusche-WC (1. OG)
- Umbau Badzimmer (2. OG)



**EFH am Bächli, Richterswil**

Fam. Paredes

- Gestaltung + Materialkonzept
- Planung, Bauführung
- GU-Badezimmerumbau
- Möbel Einbauten
- Terrassen Holzroste
- Küchenerweiterung





Objekt / Ausgeführte Arbeiten

Bauherr

**EFH Rügger-Kunz, Thalwil**

Fam. Rügger-Kunz  
044/721 07 62

- Gestaltung + Materialkonzept
- Planung + Bauführung
- GU-Umbau von Badzimmer und Dusche



**EFH Blaser-Suter, Horgen**

Fam. Blaser-Suter  
044/725 76 86

- Gestaltung + Materialkonzept
- Planung + Bauführung
- GU-Umbau von Dusche



**Wohnung Melillo, Horgen**

Fam. Melillo  
044/726 21 58

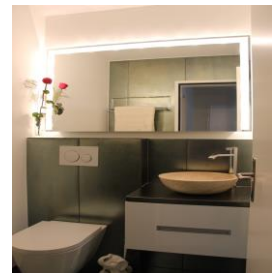
- Gestaltung + Materialkonzept
- Planung, Bauführung
- GU-Umbau von Dusche



**Wohnung Waldmeier, Wädenswil**

Fr. Waldmeier  
044/780 55 56

- Gestaltung + Materialkonzept
- Planung, Bauführung
- GU-Umbau von Dusche



**EFH Nussbaumer-Görtz, Wädenswil**

Hr. Görtz  
079/370 77 51

- Gestaltung + Materialkonzept
- Planung, Bauführung
- GU-Umbau von Waschküche  
Mit Einbau von Sauna, Dusche und WC



Objekt / Ausgeführte Arbeiten

Bauherr

**EFH Millius–Lusti, Aeugst a. Albis**

Frau Millius  
044/710 11 25

- Gestaltung + Materialkonzept
- Planung, Bauführung
- GU- Umbau von Badezimmer und Gäste-WC



**Region Zürich**

**EFH Nerlich Freienstein**

Fam. Nerlich  
044/865 34 90

- Gestaltung + Materialkonzept
- Planung, Bauführung, Kostenkontrolle
- Masterbad, Du/Badezimmer und Gäste-WC Ausbauen
- Wohnungsausbau, Küche, Parkettböden, Fenster usw.



**REFH Münger, Freienstein**

Fam. Münger  
044/ 865 06 03

- Planung, Bauführung
- GU-Umbau Dusche+Bad



**REFH Bommer, Freienstein**

Fam. Bommer  
044/ 865 33 83

- Gestaltung + Materialkonzept
- Planung, Bauführung
- GU-Umbau Dusche



**EFH Blumer, Freienstein**

Fam. Blumer  
044/865 34 49

- Baueingabe, Entwurf für Dachstockausbau, Zimmer, Büro Bad/Du/WC

**REFH Schmid, Freienstein**

Fam. Schmid  
044/ 865 61

- Planung, Bauführung
- GU-Umbau Dusche OG
- GU-Umbau Bad DG



**EFH Meili, Freienstein**

Fam. Meili  
044/865 64 75

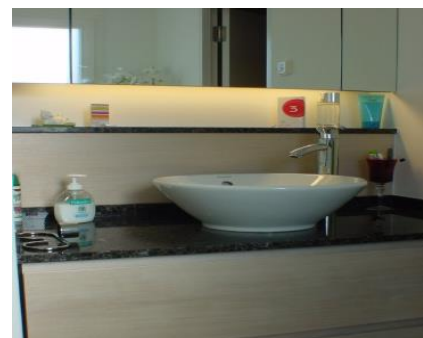
- Gestaltung + Materialkonzept
- Planung, Bauführung
- GU-Gesamtumbau, inkl. Bad, Küche, usw.



**EFH Bosshart, Rorbas**

Fam. Bosshart  
044/865 80 79

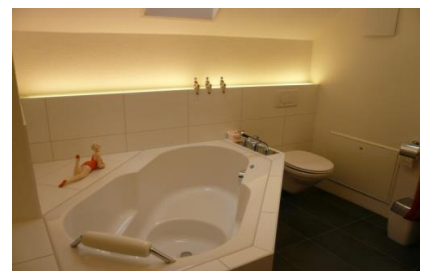
- Gestaltung + Materialkonzept
- Planung, Bauführung
- GU-Badezimmerausbau



**Wohnung Mathis, Embrach**

Fam. Mathis  
044/865 11 83

- Gestaltung + Materialkonzept
- Planung, Bauführung
- GU Badezimmer und Gäste-WC Ausbau
- GU-Wohnungsausbau, Küche, Treppe, Büro Haushaltszimmer, Ankleide und Schlafzimmer





**EFH Pfister, Glattfelden**

Fam. Pfister

- Gestaltung + Materialkonzept
- Ausführungsplanung, Bauleitung
- GU-Badezimmerumbau und Gäste-WC
- GU-Küchenumbau

**EFH Maag, Embrach**

Fam. Maag  
079/ 673 07 16

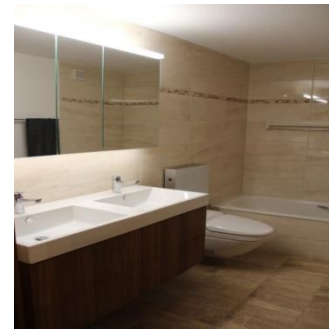
- Gestaltung + Materialkonzept
- Planung, Bauführung
- GU-Badezimmerumbau



**EFH Rothmund, Teufen**

Fam. Rothmund

- Gestaltung + Materialkonzept
- Planung, Bauführung
- GU-Umbau Bad/DU- Umbau



**Wohnung Mühlemann, Wetzikon**

Frau Mühlemann

- Gestaltung + Materialkonzept
- Planung und Anfertigung
- Garderobenwand und Einbauschränke
- Bad und Gäste-WC



**Wohnung Walser, Zürich**

Frau Walser

- Gestaltung + Materialkonzept
- Planung, Bauführung
- GU-Badzimmerumbau



Objekt / Ausgeführte Arbeiten

Bauherr

**Wohnung Marchioni, Zürich**

Herr Marchioni

- Gestaltung + Materialkonzept
- Planung
- Ausbau Badzimmer mit Dusche
- Ausbau Gäste-WC
- Gesamtausbau von Wohnung



**EFH Eichhorn, Hettenschwil**

Herr Frey  
056/245 07 21

- Entwurf + Materialkonzept
- GU-Einbau von Bad und Gäste-WC



**EFH Keller, Stadel**

Fam. Keller

- Gestaltung + Materialkonzept
- Planung, Bauführung, Kostenkontrolle
- Gesamtumbau im Innenbereich mit diversen Ausbrüchen von Fenster
- Dachsanierung und Fassadenrenovation
- Einbau zwei Badezimmer

