

Referenzliste Bad Umbauten und Planungen

Auswahl von Badzimmer und Duschen, Umbau- und Planungsarbeiten.

Objekt / Ausgeführte Arbeiten

Bauherr

Region Zürichsee

Wohnung Onz-Braschler, Lachen

Fam. Onz-Braschler
055/442 23 20

- Gestaltung + Materialkonzept
- Planung, Bauführung
- GU-Badezimmerumbau



EFH Dietsche, Lachen

Fam. Dietsche
055/462 30 06

- Gestaltung + Materialkonzept
- Planung, Bauführung
- GU-Badezimmerumbau



EFH M. Lachen

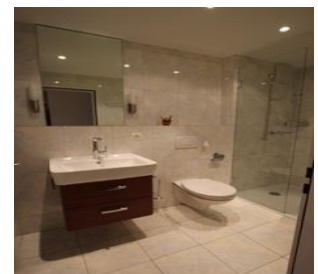
- Gestaltung + Materialkonzept
- Planung, Bauführung
- Einbau von neuem Badzimmer im DG inkl. neue Dachfenster (2013)
- Badumbau 1. OG (2015)
- Umbau EG mit Küche und Gäste-WC (2015)



Wohnung Keller, Lachen

Fam. Keller
055/442 20 32

- Gestaltung + Materialkonzept
- Planung, Bauführung
- GU-Umbau Dusche



Objekt / Ausgeführte Arbeiten

Bauherr

Gestaltung / Bauleitung / GU

EFH Federer, Altendorf

Fam. Federer
055/442 44 51

- Gestaltung + Materialkonzept
- Planung, Bauführung
- GU-Badezimmerumbau (2009)
- GU-Umbau, alle Zimmer im 1. OG (2009)
- Sanierung Treppenhaus UG - DG (2009)
- Gesamtumbau EG inkl. Küche und Gäste-WC (2011)



EFH Harder, Altendorf

Fam. Harder
055/442 30 75

- Gestaltung + Materialkonzept
- Planung, Bauführung
- Badezimmerumbau 1. OG (2012)
- Einbau von neuem Badzimmer inkl. Dachfenster, im DG (2011)
- Umbau Küche (2013)



EFH Bünzli, Altendorf

Fam. Bünzli
055/442 43 07

- Gestaltung + Materialkonzept
- Planung, Bauführung
- GU-Badezimmerumbau
- Leitungssanierung UG - 1.OG



EFH Baumgartner, Altendorf

Fam. Baumgartner
055/442 41 35

- Gestaltung + Materialkonzept
- Planung, Bauführung
- Umbau Dusche 1.OG und Waschtischmöbel DG (2012)
- Schränke in Ankleide, usw. (2015)
- Umbau Waschküche (2016)



Objekt / Ausgeführte Arbeiten

Bauherr

Gestaltung / Bauleitung / GU

Wohnung Bruhin, Freienbach

Fam. Bruhin
055/410 28 32

- Gestaltung + Materialkonzept
- Planung, Bauführung
- Umbau Dusche-WC, Umbau Badezimmer
- Umbau drei Schlafzimmer
- Sanierung Eingang-Korridor



EFH Skierka, Wollerau

Fam. Skierka
043/810 29 76

- Gestaltung + Materialkonzept
- Planung, Bauführung
- Teilumbau Badezimmer OG (2016)
- GU Umbau Dusche EG (2017)



EFH Zürcher, Galgenen

Fam. Zürcher
055/440 41 38

- Gestaltung + Materialkonzept
- Planung, Bauführung
- GU-Badezimmerumbau



EFH Eigenmann, Wangen

Fr. Eigenmann

- Gestaltung + Materialkonzept
- Ausführungsplanung, Bauleitung
- Umbau Dusche
- Gesamtumbau EFH inkl. Küche



Wohnung Meili, Wangen

Familie Meili
055/440 73 10

- Baueingabe, Entwurf
- Ausführungsplanung, Bauleitung
- GU-Wohnungserweiterung: neue Glasfassade und kompletter Innenausbau (2007)
- Umbau Badzimmer und Gäste-WC (2017)
- Umbau Schlafzimmer und Büro (2018)



Objekt / Ausgeführte Arbeiten

Bauherr

EFH Frischknecht, Wangen

Fam. Frischknecht
055/440 78 24

- Gestaltung + Materialkonzept
- Planung, Bauführung
- GU-Badezimmerumbau



EFH Loosli, Wangen

Fam. Loosli
055/440 77 88

- Gestaltung + Materialkonzept
- Kostenermittlung
- Planung, Bauführung
- Umbau Dusche-WC (2010)
- Umbau Badzimmer (2011)
- Umbau von gesamten EG inkl. Küche und Gäste-WC (2012)
- Umbau Dachgeschoss (2018)



EFH Bösch, Wangen

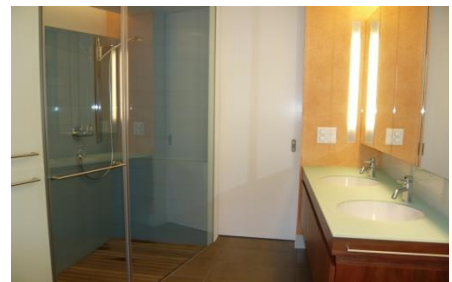
Fam. Bösch
055/440 72 43

- Planung, Bauführung
- GU-Umbau Dusche
- Sanierung Eingang, Korridor

EFH Kägi, Siebnen

Fam. Kägi
055/460 31 37

- Gestaltung + Materialkonzept
- Kostenermittlung
- Planung, Bauführung
- GU-Badezimmerumbau, inkl. Kinderzimmerumbau (2007)
- GU-Wellness Um-Einbau, Dampfbad, Sauna (2011)
- Sanierung (Böden, Türen, usw.) Zimmer und Korridor OG (2013)



EFH Kleeb, Siebnen

Fam. Kleeb
055/440 86 00

- Gestaltung + Materialkonzept
- Planung, Bauführung
- GU-Umbau von Badezimmer 1. OG (2012)
- GU-Umbau von Gäste-WC EG (2012)
- GU-Umbau Erdgeschoss inkl. Küche (2015)



Objekt / Ausgeführte Arbeiten

Bauherr

Wohnung Karich, Schübelbach

Fam. Karich
055/440 95 25

- Gestaltung + Materialkonzept
- Planung, Bauführung
- GU-Umbau Badzimmer



EFH Odermatt, Tuggen

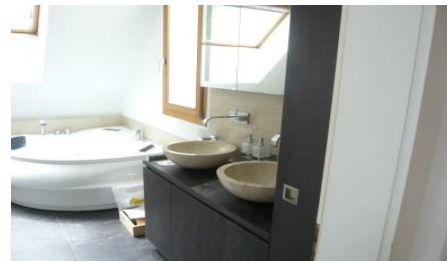
Fam. Odermatt
055/410 49 45

- Planung, Bauführung
- Badumbau 1. OG
- Einbau Wellbox (Dampfbad) und WC-Anlage

EFH Schmid, Schindellegi

Fam. Schmid

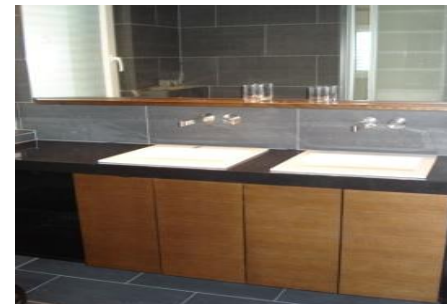
- Gestaltung + Materialkonzept
- Kostenermittlung
- Planung, Bauführung
- Umbau Dusche-WC (1. OG)
- Umbau Badzimmer (2. OG)



EFH am Bächli, Richterswil

Fam. Paredes

- Gestaltung + Materialkonzept
- Planung, Bauführung
- GU-Badezimmerumbau
- Möbel Einbauten
- Terrassen Holzroste
- Küchenerweiterung



EFH Rüeegger-Kunz, Thalwil

Fam. Rüeegger-Kunz
044/721 07 62

- Gestaltung + Materialkonzept
- Planung + Bauführung
- GU-Umbau von Badzimmer und Dusche



Objekt / Ausgeführte Arbeiten

Bauherr

EFH Blaser-Suter, Horgen

Fam. Blaser-Suter
044/725 76 86

- Gestaltung + Materialkonzept
- Planung + Bauführung
- GU-Umbau von Dusche



Wohnung Melillo, Horgen

Fam. Melillo
044/726 21 58

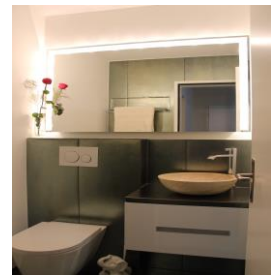
- Gestaltung + Materialkonzept
- Planung, Bauführung
- GU-Umbau von Dusche



Wohnung Waldmeier, Wädenswil

Fr. Waldmeier
044/780 55 56

- Gestaltung + Materialkonzept
- Planung, Bauführung
- GU-Umbau von Dusche



EFH Nussbaumer-Görtz, Wädenswil

Hr. Görtz
079/370 77 51

- Gestaltung + Materialkonzept
- Planung, Bauführung
- GU-Umbau von Waschküche
Mit Einbau von Sauna, Dusche und WC



EFH Millius-Lusti, Aeugst a. Albis

Frau Millius
044/710 11 25

- Gestaltung + Materialkonzept
- Planung, Bauführung
- GU- Umbau von Badezimmer und Gäste-WC



Region Zürich

EFH Nerlich Freienstein

Fam. Nerlich
044/865 34 90

- Gestaltung + Materialkonzept
- Planung, Bauführung, Kostenkontrolle
- Masterbad, Du/Badezimmer und Gäste-WC Ausbauten
- Wohnungsausbau, Küche, Parkettböden, Fenster usw.



REFH Münger, Freienstein

Fam. Münger
044/ 865 06 03

- Planung, Bauführung
- GU-Umbau Dusche+Bad



REFH Bommer, Freienstein

Fam. Bommer
044/ 865 33 83

- Gestaltung + Materialkonzept
- Planung, Bauführung
- GU-Umbau Dusche



EFH Blumer, Freienstein

Fam. Blumer
044/865 34 49

- Baueingabe, Entwurf für
Dachstockausbau, Zimmer, Büro
Bad/Du/WC

Objekt / Ausgeführte Arbeiten

Bauherr

REFH Schmid, Freienstein

Fam. Schmid
044/ 865 61

- Planung, Bauführung
- GU-Umbau Dusche OG
- GU-Umbau Bad DG



EFH Meili, Freienstein

Fam. Meili
044/865 64 75

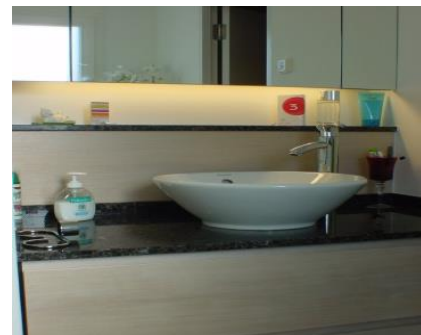
- Gestaltung + Materialkonzept
- Planung, Bauführung
- GU-Gesamtumbau, inkl. Bad, Küche, usw.



EFH Bosshart, Rorbas

Fam. Bosshart
044/865 80 79

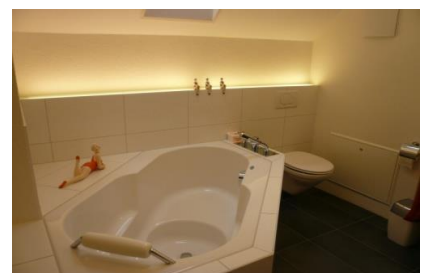
- Gestaltung + Materialkonzept
- Planung, Bauführung
- GU-Badezimmerausbau



Wohnung Mathis, Embrach

Fam. Mathis
044/865 11 83

- Gestaltung + Materialkonzept
- Planung, Bauführung
- GU Badezimmer und Gäste-WC Ausbau
- GU-Wohnungsausbau, Küche, Treppe, Büro
Haushaltszimmer, Ankleide und Schlafzimmer



EFH Pfister, Glattfelden

Fam. Pfister

- Gestaltung + Materialkonzept
- Ausführungsplanung, Bauleitung
- GU-Badezimmerumbau und Gäste-WC
- GU-Küchenumbau

Objekt / Ausgeführte Arbeiten

Bauherr

EFH Maag, Embrach

Fam. Maag
079/ 673 07 16

- Gestaltung + Materialkonzept
- Planung, Bauführung
- GU-Badezimmerumbau



EFH Rothmund, Teufen

Fam. Rothmund

- Gestaltung + Materialkonzept
- Planung, Bauführung
- GU-Umbau Bad/DU- Umbau



Wohnung Mühlemann, Wetzikon

Frau Mühlemann

- Gestaltung + Materialkonzept
- Planung und Anfertigung
- Garderobenwand und Einbauschränke
- Bad und Gäste-WC



Wohnung Walser, Zürich

Frau Walser

- Gestaltung + Materialkonzept
- Planung, Bauführung
- GU-Badzimmerumbau



Objekt / Ausgeführte Arbeiten

Bauherr

Wohnung Marchioni, Zürich

Herr Marchioni

- Gestaltung + Materialkonzept
- Planung
- Ausbau Badzimmer mit Dusche
- Ausbau Gäste-WC
- Gesamtausbau von Wohnung



EFH Eichhorn, Hettenschwil

Herr Frey
056/245 07 21

- Entwurf + Materialkonzept
- GU-Einbau von Bad und Gäste-WC



EFH Keller, Stadel

Fam. Keller

- Gestaltung + Materialkonzept
- Planung, Bauführung, Kostenkontrolle
- Gesamtumbau im Innenbereich mit diversen Ausbrüchen von Fenster
- Dachsanierung und Fassadenrenovation
- Einbau zwei Badezimmer

